



CHALET LE BARAIL 31 - COURET - PYRÉNÉES

CHALET "LE BARAIL 31"

Location de Vacances pour 6 personnes à Couret,
petit village du piémont pyrénéen à 450m d'altitude

<http://lebarail31.fr>



Philippe Milan

☎ 06 76 41 89 07

A Chalet Le Barail 31 - Couret : La Ruère
31160 COURET





Chalet Le Barail 31 - Couret

☆☆☆



Chalet



6

personnes



3

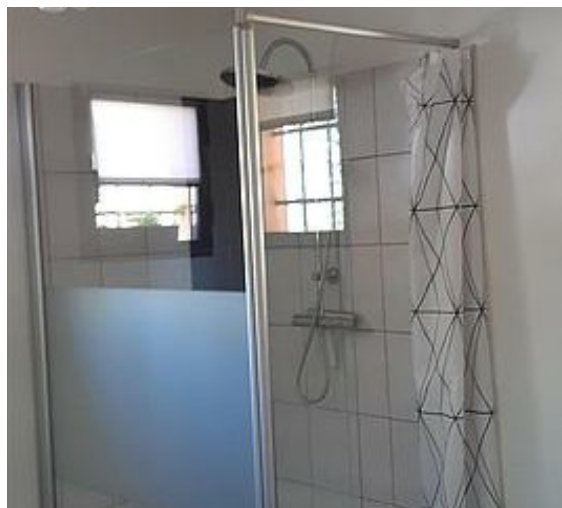
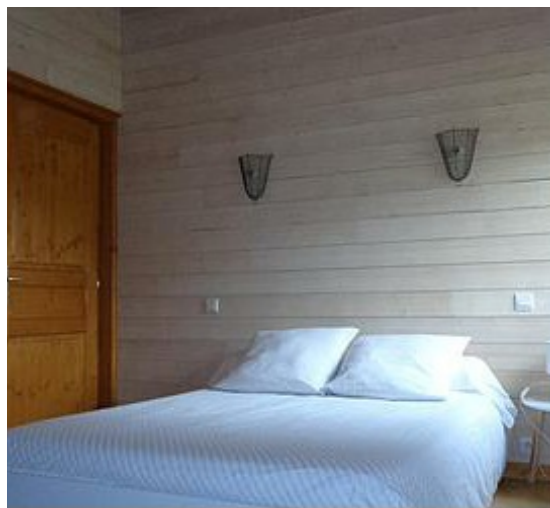
chambres



0

m²

Chalet à l'orée d bois, dans un petit village du piémont pyrénéen, récent, moderne et confortable avec terrasse et jardin.



Pièces et équipements

<i>Chambres</i>	Chambre(s): 3 Lit(s): 4	dont lit(s) 1 pers.: 2 dont lit(s) 2 pers.: 2	
<i>Salle de bains / Salle d'eau</i>	Salle(s) d'eau (avec douche): 1 Salle de bain avec douche à l'italienne		
<i>WC</i>	WC: 1 WC indépendants		
<i>Cuisine</i>	Cuisine Combiné congélation Four à micro ondes Réfrigérateur		Four Lave vaisselle
<i>Autres pièces</i>	Salon Séjour	Cellier Terrasse	
<i>Media</i>	Télévision		
<i>Autres équipements</i>	Lave linge		
<i>Chauffage / AC</i>	Poêle à bois		
<i>Exterieur</i>	Abri pour vélo ou VTT Jardin privé Terrain non clos	Barbecue Salon de jardin	
<i>Divers</i>			

Infos sur l'établissement



Communs

Habitation indépendante

Superficie 105 m²



Activités

Randonnées, vtt, parapente, découverte de la nature ...



Internet

4G



Parking

Parking



Services



Extérieurs

Terrasse exposée plein sud pour profiter du soleil ou d'un repas en plein air

A savoir : conditions de la location

<i>Arrivée</i>	A partir de 17h
<i>Départ</i>	Au plus tard 11h
<i>Langue(s) parlée(s)</i>	Français
<i>Annulation/Prépaiement/Dépot de garantie</i>	Caution
<i>Moyens de paiement</i>	Chèques bancaires et postaux Espèces
<i>Ménage</i>	Le ménage doit être fait avant votre départ.
<i>Draps et Linge de maison</i>	Draps fournis
<i>Enfants et lits d'appoints</i>	Lit bébé disponible (draps non fournis)
<i>Animaux domestiques</i>	Les animaux ne sont pas admis.

Tarifs (au 29/06/22)

Chalet Le Barail 31 - Couret

Le tarif indiqué est valide pour 4 personnes, un supplément de 5€ par personne et par jour au delà de 4 personnes. Réservation 2 nuits minimum

Tarifs en €:	Tarif 1 nuit en semaine (L, M, M, J, D)	Tarif 1 nuit en weekend (V ou S)	Tarif 2 nuits weekend (V+S)	Tarif 7 nuits semaine
du 28/05/2022 au 02/07/2022	85€		190€	
du 02/07/2022 au 23/07/2022				900€
du 30/07/2022 au 05/08/2022				720€
du 13/08/2022 au 27/08/2022				900€
du 27/08/2022 au 17/09/2022	85€		190€	
du 17/09/2022 au 31/10/2022	85€		190€	

Mes recommandations

Randonnées

Les incontournables

OFFICE DE TOURISME CAGIRE GARONNE SALAT
OPYRENEES.FR



L'ESTANQUET DES SAVEURS

☎ 05 61 94 95 29

Place de la République

4.0 km
📍 ASPET



Au soleil, profitez d'un thé, dans ce petit village de montagne.



RESTAURANT MEURETTE

☎ 05 61 97 60 61

5.3 km
📍 ROUEDE



Un moment convivial !



CHEZ ANNE ET GASTON

☎ 05 61 90 34 80

3 Place des Thermes

🌐 www.chezanneetgaston.fr

12.7 km
📍 SALIES-DU-SALAT



Chez Anne et Gaston, c'est la rencontre des produits du terroir et des saveurs du monde !



O2 BIKE

☎ 06 13 09 81 07

Le Bois Perché

🌐 o2bike.fr

3.3 km
📍 ASPET



O2 Bike est là pour vous louer (vendre ou réparer!) un vélo à assistance électrique (ou pas !) pour partir à la découverte du Piémont pyrénéen. O2 Bike, c'est aussi une l'école de VTT qui vous offre la possibilité, grands comme petits, de vous initier ou vous perfectionner.



ESPACE VTT FFC PYRENEES COMMINGES

☎ 05 61 94 86 51#05 61 79 45 98

🌐 opyrenees.fr

4.1 km
📍 ASPET



Dans le secteur d'Aspet, Saint-Beat et Barbazan, cet espace vous fera découvrir un environnement exceptionnel au long des 600 kilomètres de sentiers balisés. 14 fiches en vente auprès des offices de tourisme d'aspet, d'arbas, et d'encausse les thermes.



SALNITRO ESCALADE ET CANYONING

☎ 06 82 75 10 77
💻 christinesalnitro.fr

6.4 km
📍 CABANAC-CAZAUX



Venez vivre l'aventure en pleine nature ! En famille, entre amis, ou en collectivités sur les falaises en escalade ou bien dans les torrents de montagne en canyoning.



CAVALCAGIRE

☎ 06 88 28 32 60
💻 cavalcagire.fr

6.8 km
📍 CHEIN-DESSUS



Cavalcagire propose des balades découverte (2h, demi journée journée, piemont, montagne, rivière, la,c de nuit, tout est permis) et des randonnées à cheval de 2h à 12 jours dans les grands espaces du Comminges, et des Pyrénées centrales. Des poneys sont aussi à la disposition des plus jeunes !



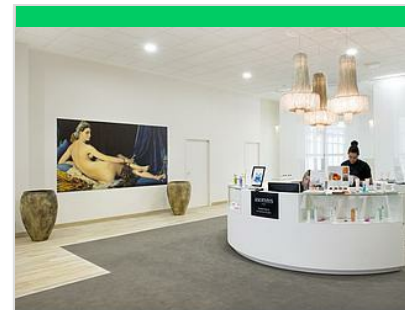
SURF'AIR

☎ 06 23 10 89 36
1 Rue de Pelach
💻 www.surfair.fr

9.4 km
📍 ARBAS



Tout le parapente ! Baptême biplace et stage de parapente au cœur des Pyrénées centrales et de la vallée de l'Arbas.



SALINEA SPA

☎ 05 62 01 50 90
💻 www.salinea-spa.com

13.2 km
📍 SALIES-DU-SALAT



A 45 min de Toulouse, au cœur de la Cité thermale de Salies du Salat, Salinea Spa est espace bien-être en eau thermale, loin de l'agitation citadine.



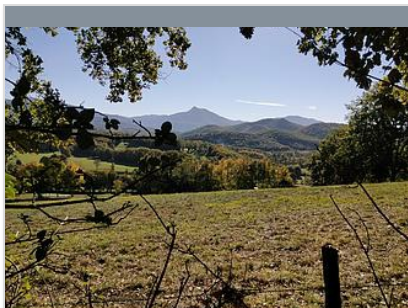
BASE NAUTIQUE

☎ 05 61 95 80 38
💻 les-pagaies.fr

18.3 km
📍 VALCABRERE



Le parcours le plus sportif, au cœur de la montagne, entre Valcabrère et Montréjeau, avec un paysage inoubliable au fil des vagues... en canoë ou en kayak, navette gratuite et bidons étanches fournis. Ouverture juillet et août



GANTIES : LES BAINS DE COURRET - N°18

☎ 05 61 94 86 51

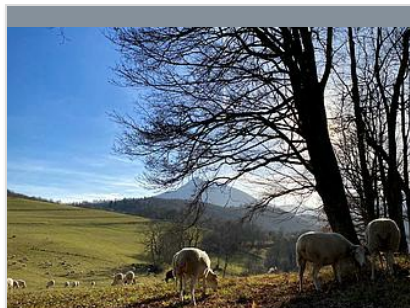
📄 opyrenees.fr/itinerance-douce/sentier

1.0 km

📍 GANTIES



Découverte de cette source qui soignerait certaines maladies de la peau. Alternance de passages découverts et ombragés sur le circuit. En vente en version papier dans les accueils de l'Office de Tourisme 0,50€



ASPET : PRES DE GELES - N°1

☎ 05 61 94 86 51

📄 www.opyrenees.fr/randonnees

4.6 km

📍 ASPET



Partez à la découverte des prairies de Gèles : un formidable pâturage, sur les hauteurs d'Aspet, au cœur du Comminges. Une balade familiale, en grande partie ombragée, qui émerveillera petits et grands lors de votre arrivée sur les prairies où vaches et moutons vous accueilleront ! Le Pic de Cagire, face à vous, c'est le lieu idéal pour un pique-nique à la mi-journée (ou face à un sublime coucher de soleil estival !). Topoguide en version papier en vente à l'Office de Tourisme au prix de 0,50€



SENGOUAGNET : SUR LES TRACES DU CERF - N°8

☎ 05 61 94 86 51

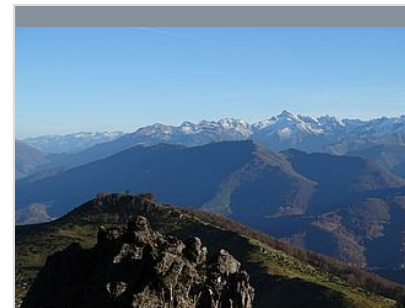
📄 www.opyrenees.fr

10.6 km

📍 SENGOUAGNET



Promenade idéale en famille. Sentier ombragé tout le long. Topoguide papier en vente dans les accueils de l'Office de Tourisme 0,50€



PIC DE PALOUMERE - N°3

☎ 05 61 94 86 51

📄 opyrenees.fr/randonnees/

10.7 km

📍 HERRAN



Prenez la direction de la vallée de l'Arbas et découvrez le plus beau panorama des Pyrénées centrales ! Une fois arrivés sur les crêtes vous pourrez admirer la chaîne pyrénéenne des sommets ariégeois jusqu'au Pic du Midi de Bigorre. Le point culminant sera votre arrivée au Pic de Paloumère qui culmine à 1 608 mètres d'altitude ! Le passage par les estives vous amènera à côtoyer troupeaux de moutons, de vaches et de chevaux qui passent l'été, paisiblement protégés par de gros chiens des Pyrénées : les Patous. Une sublime randonnée familiale en moyenne montagne à ne rater sous aucun prétexte ! Topoguide papier en vente dans les accueils de l'Office de Tourisme 0,50€

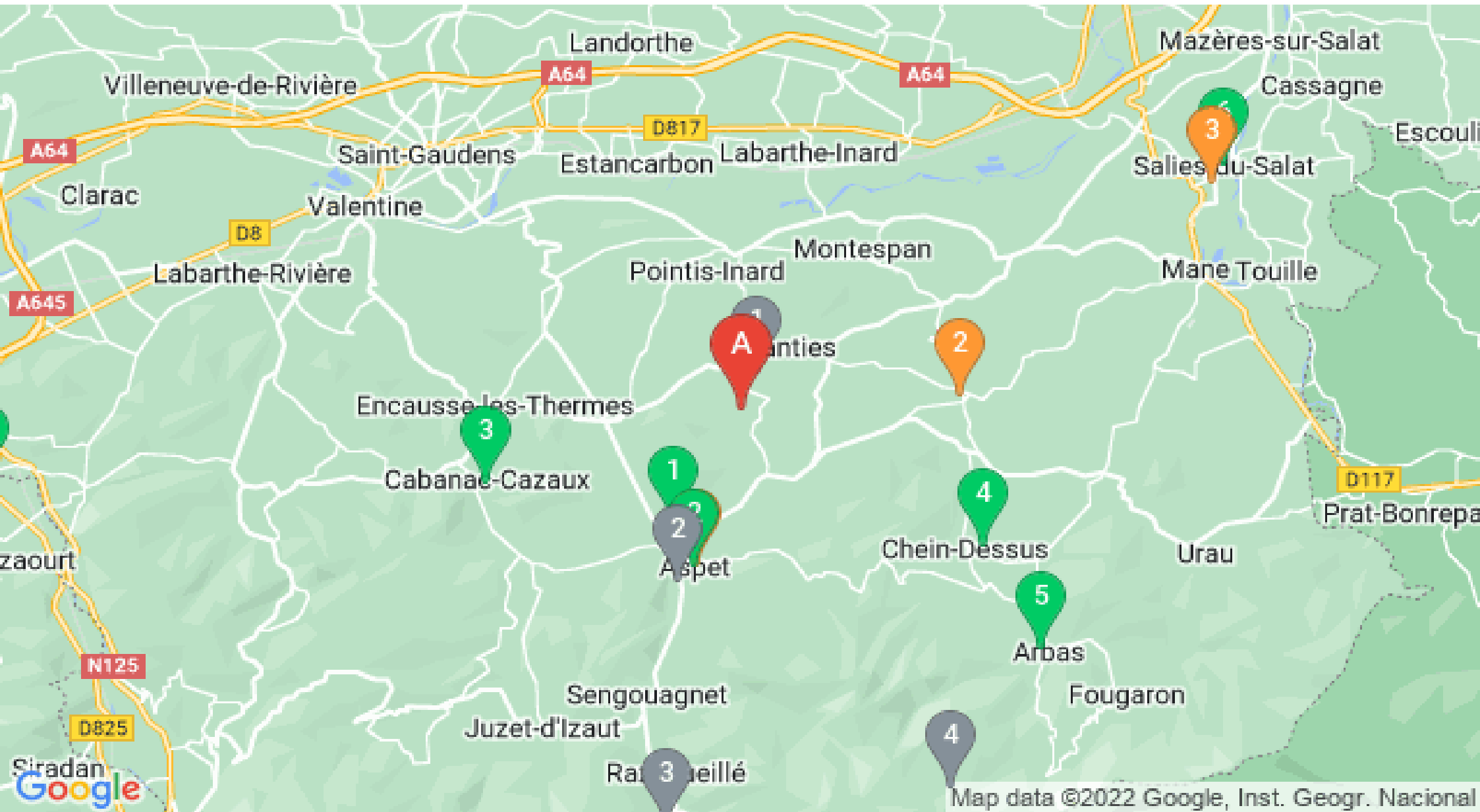


Mes recommandations (suite)

Randonnées

Les incontournables

OFFICE DE TOURISME CAGIRE GARONNE SALAT
OPYRENEES.FR



: Restaurants : Activités et Loisirs : Nature : Culturel : Dégustations

Map data ©2022 Google, Inst. Geogr. National